

Σύγχρονη Φυσική II

Στατιστικά αποτελέσματα από την περίοδο του Ιουνίου 2013

	Φεβρουάριος 2013			Ιούνιος 2013			Σεπτέμβριος 2013		
	Συμμετείχαν	Επιτυχόντες	Ποσοστό	Συμμετείχαν	Επιτυχόντες	Ποσοστό	Συμμετείχαν	Επιτυχόντες	Ποσοστό
	25	9	36%	176	70	39.8%	77	43	56%
Κανονικοί	0	0	0	73	37	50.7%	23	17	74%
Προηγ. Έτη	25	9	36%	103	33	32.0%	54	26	48%

Παρατηρήσεις:

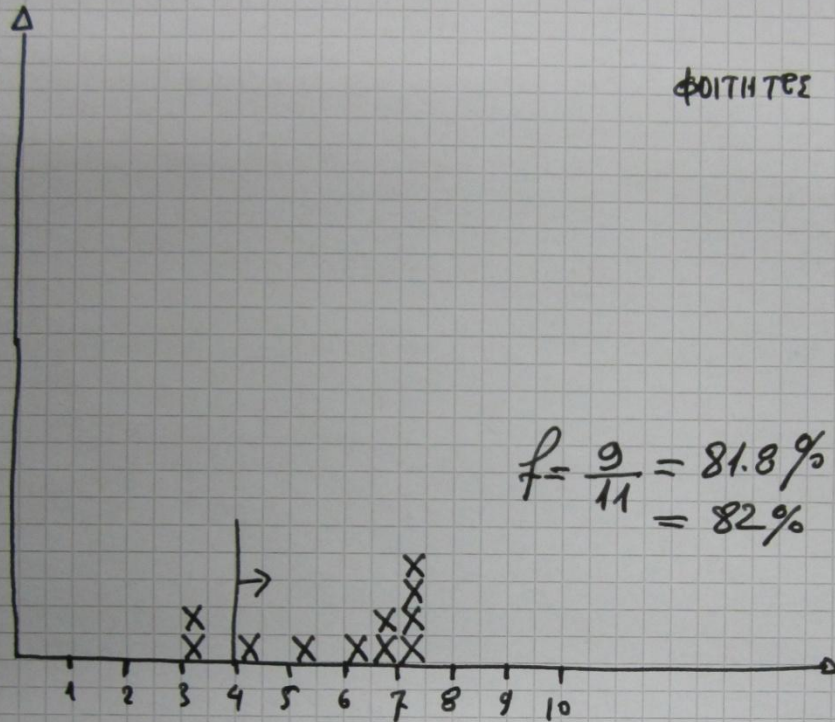
1. Πέρασαν συνολικά 122 το μάθημα αλλά το έτος έχει 165. Άρα έχουμε φαινόμενα συνωστισμού.
2. Στις τρεις περιόδους συμμετείχαν συνολικά $25+176+77=278$ φοιτητές και πέρασαν 122 άρα το συνολικό ποσοστό επιτυχίας ήταν $122/278 = 44\%$
3. Από τους 165 του έτους μόνο 96 φοιτητές συμμετείχαν στις εξετάσεις.
4. Από τους 96 φοιτητές του έτους που συμμετείχαν μόνο 54 πέρασαν.
5. Τα ποσοστά επιτυχίας για φοιτητές παλαιότερων ετών έχουν αυξηθεί σημαντικά .
6. Η Πτυχιακή περίοδος δεν είναι αποτελεσματική.

Ιστογράμματα Σεπτεμβρίου 2013

Σύγχρονη II Σεπ. 2013

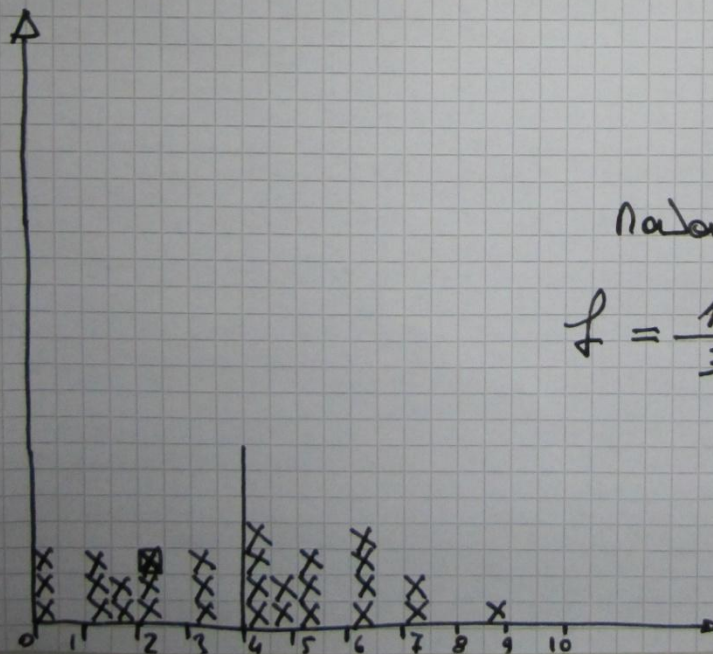
ODD NUMBERS

ΦΟΙΤΗΤΕΣ 64 ΕΤΟΥΣ



Παλαιότερα έτη

$$f = \frac{15}{30} \approx 50\%$$



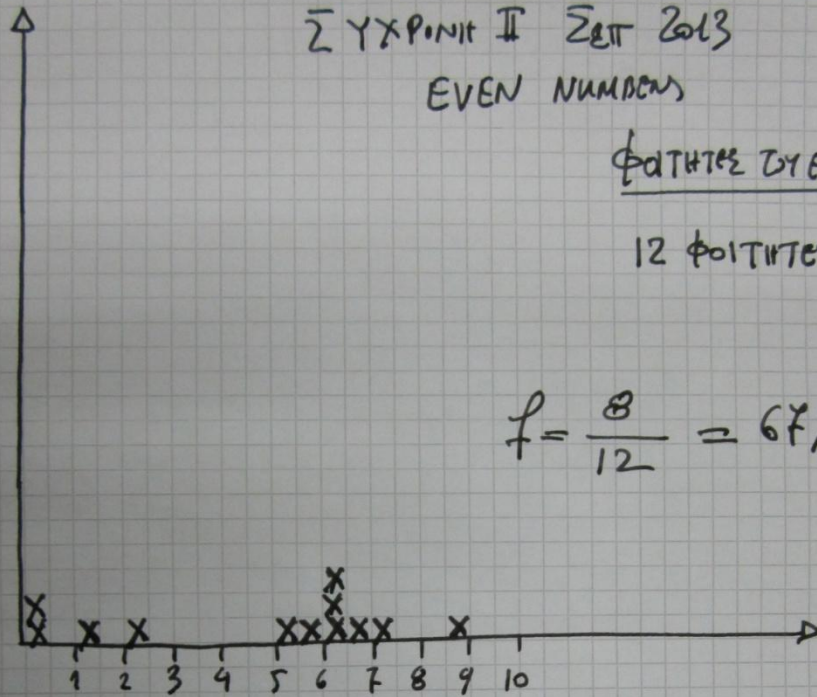
Σ ΥΧΡΟΝΙΤ II ΣΕΠ 2013

EVEN NUMBERS

ΦΟΙΤΗΤΕΣ ΔΥΕΣΥΣ

12 ΦΟΙΤΗΤΕΣ

$$f = \frac{8}{12} = 67\%$$



$$f = \frac{11}{24} = 46\%$$

