

Σύγχρονη Φυσική – Ι (Οκτ. 2012 - Ιαν. 2013)

Αποτελέσματα Εξετάσεων 2012 - 2013

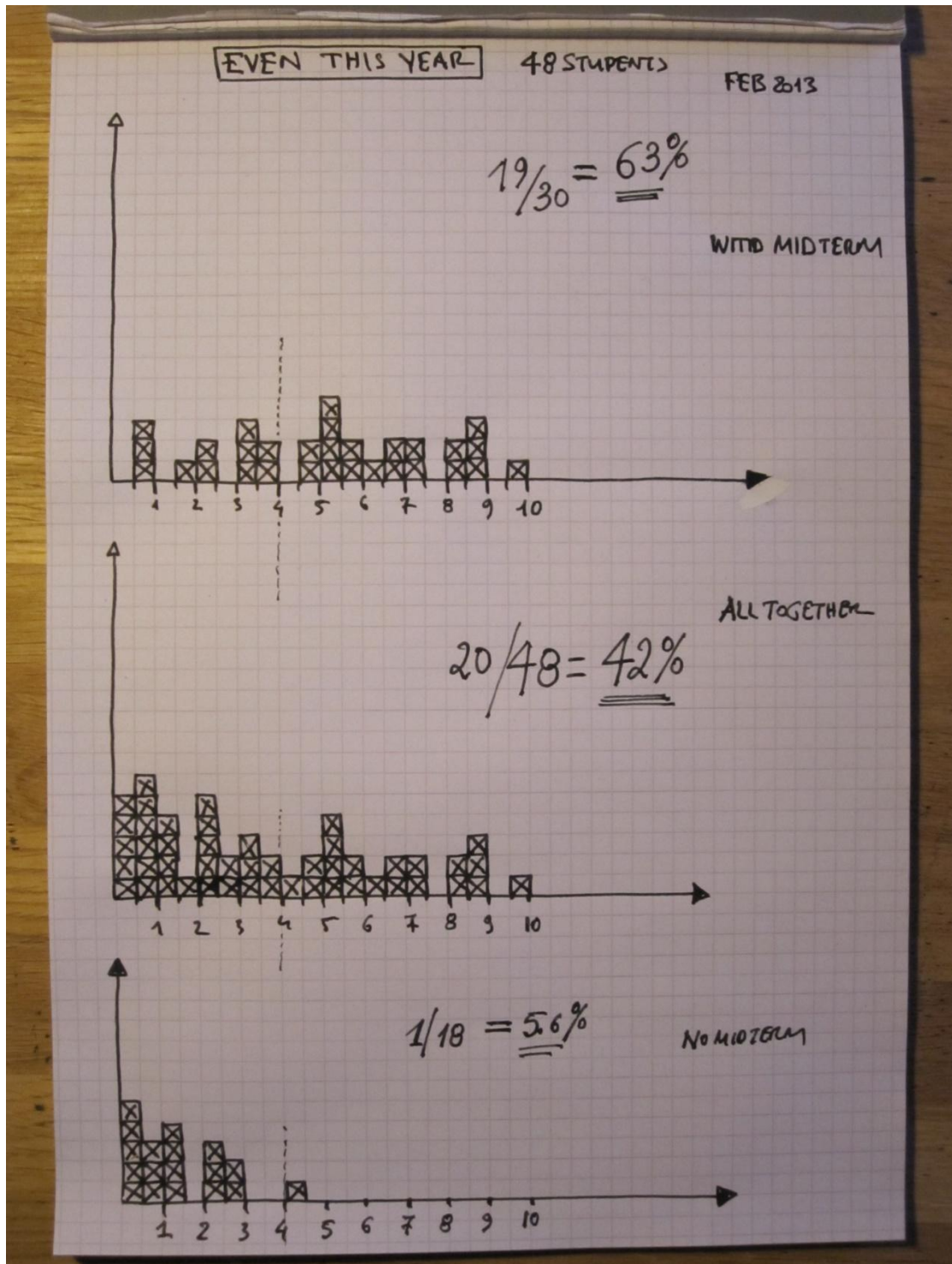
Συμμετείχαν στις εξετάσεις	Φεβρουάριος 2013		Ιούνιος 2013		Σεπτέμβριος 2013	
	Επιτυχόντες	Ποσοστό επιτυχίας	Επιτυχόντες	Ποσοστό επιτυχίας	Επιτυχόντες	Ποσοστό επιτυχίας
	219 (42 Άρτιοι+46 Περιττοί της χρονιάς + 60 Άρτιοι + 65 Περιττοί παλαιότερων ετών)		50 Φοιτητές έλαβαν μέρος (43 επί πτυχίο + 7 του έτους)		128 Φοιτητές έλαβαν μέρος (85 επί πτυχίο + 43 του έτους)	
Περιττοί (κανονικοί)	21	46%	3	43%	16	39%
Άρτιοι (κανονικοί)	20	42%				
Περιττοί (μεγαλύτεροι)	9	14%	4	9%	19	22%
Άρτιοι (μεγαλύτεροι)	13	22%				
Σύνολο	63	29%	7	14%	35	27%

Συμπεράσματα

1. Η Πτυχιακή μάλλον δεν έχει κανένα αποτέλεσμα.
2. Το συνολικό ποσοστό επιτυχίας και στις 3 περιόδους είναι $105/397=26.5\%$
3. Δυστυχώς πέρασαν φέτος μόνο 105 φοιτητές και το έτος έχει 165 φοιτητές άρα έχουμε συσσώρευση φοιτητών.
4. Μόνο 60 φοιτητές του έτους πέρασαν από τους 138 που έδωσαν εξετάσεις (44%) και 165 που έχει το έτος.

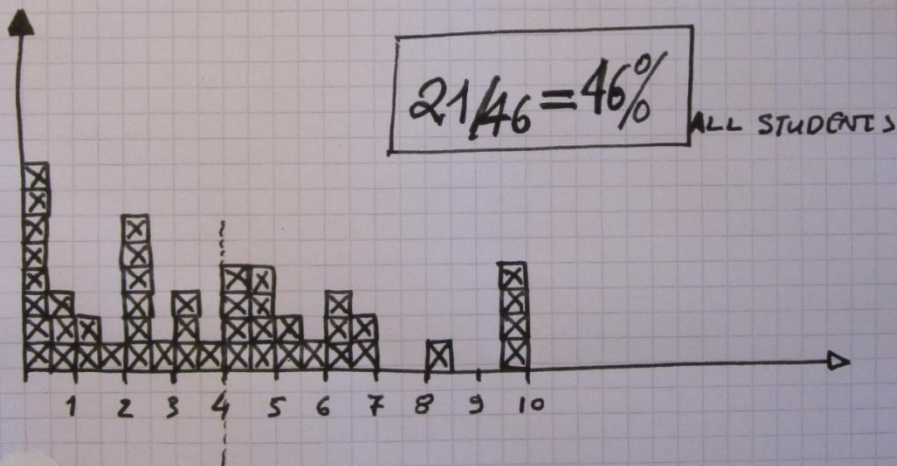
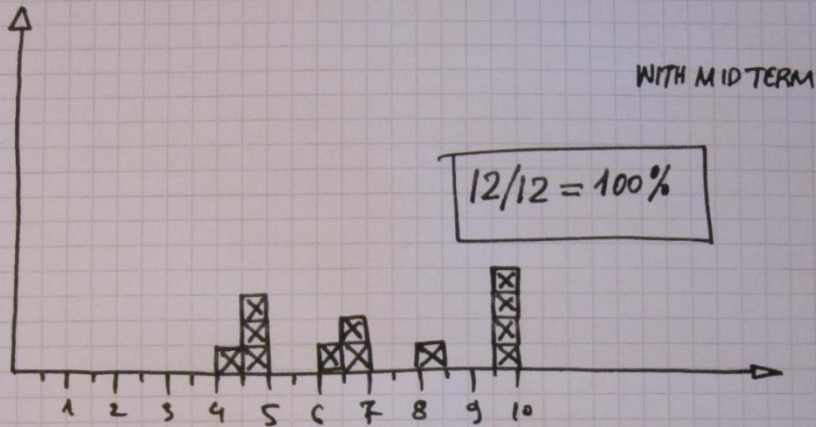
Ακολουθούν τα ιστογράμματα, πρώτα του Φεβρουαρίου 2013 και μετά του Σεπτεμβρίου 2013:

Φεβρουάριος 2013



ODD NUMBERS THIS YEAR
46 STUDENTS IN TOTAL

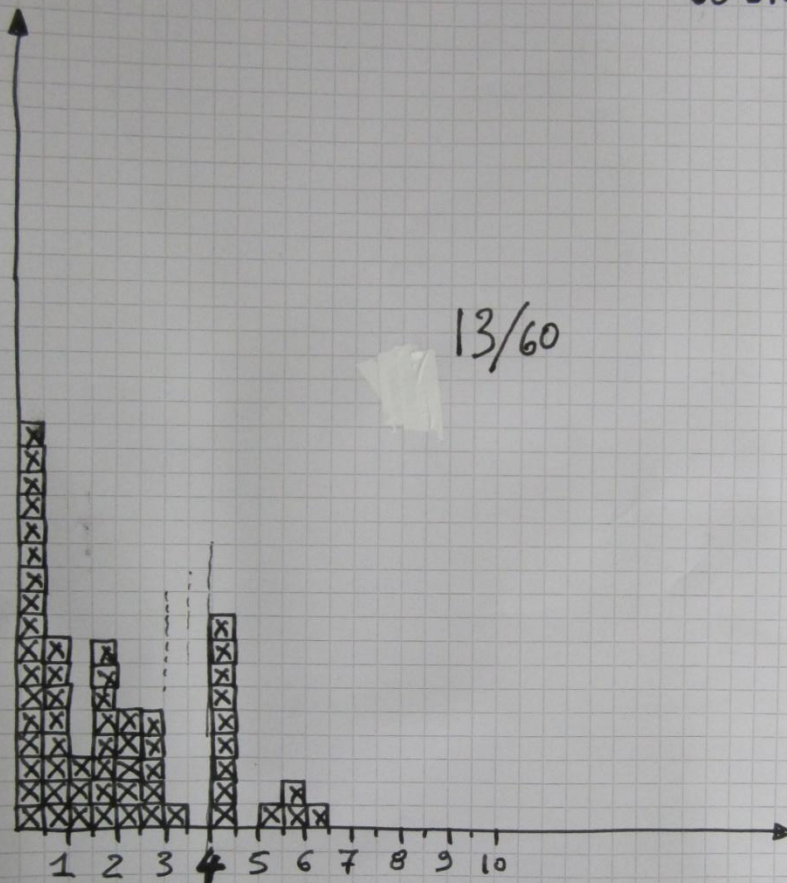
FEB 2013



NO MIDTERM

$9/34 \approx 27\%$

EVEN NUMBERS OLD-YEARS Feb 2013
60 STUDENTS

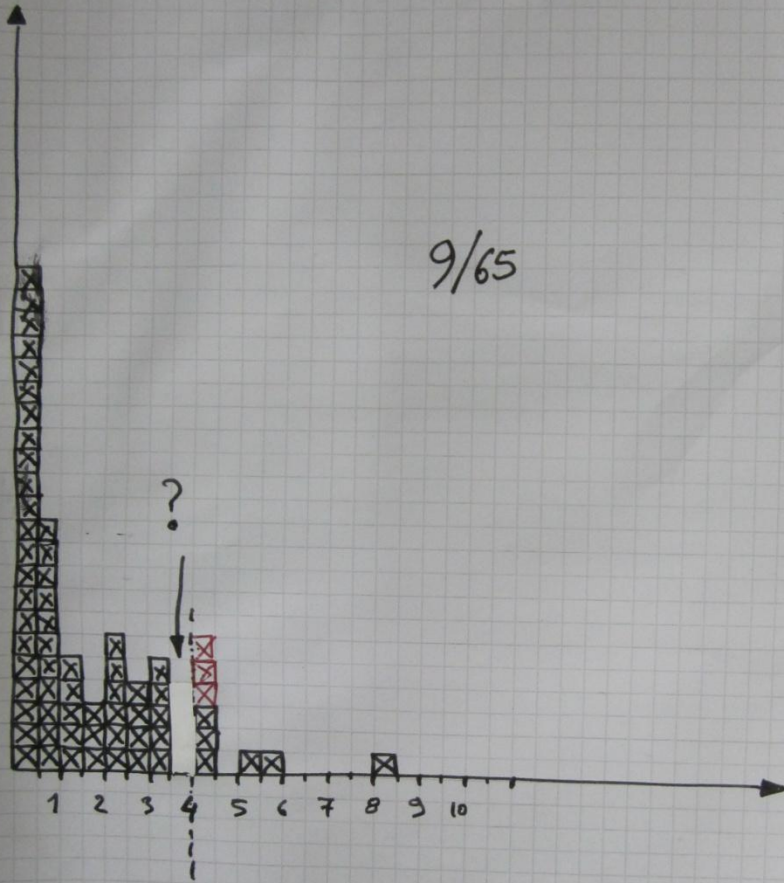


ODD NUMBERS OLD YEARS

65 STUDENTS

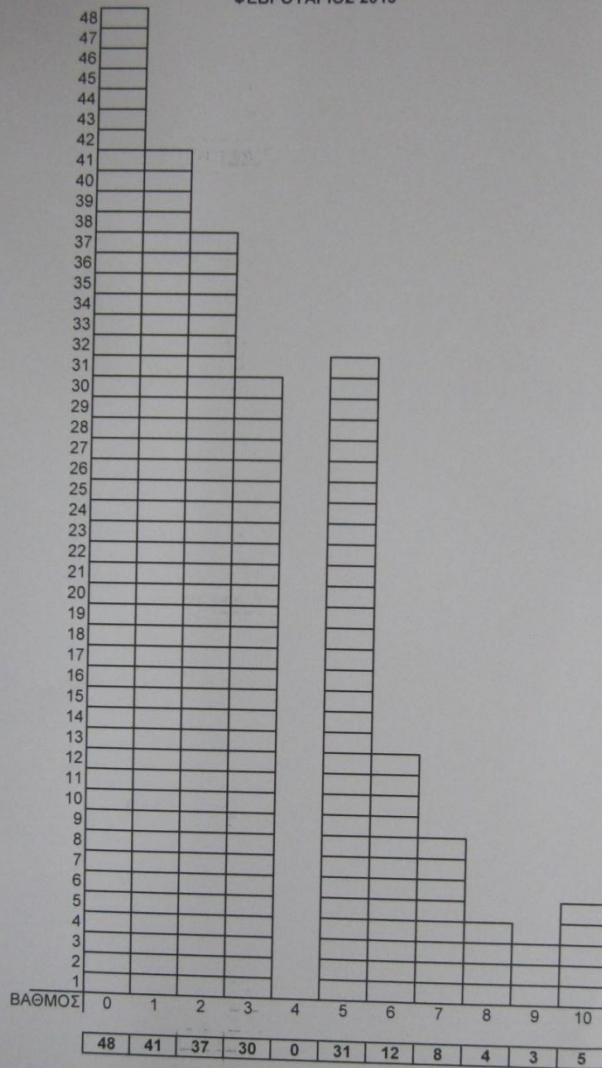
FEB 2013

9/65



ΣΥΓΧΡΟΝΗ ΦΥΣΙΚΗ Ι
ΦΕΒΡΟΥΑΡΙΟΣ 2013

48	ΜΗΔΕΝ
41	ΕΝΑ
37	ΔΥΟ
30	ΤΡΙΑ
	ΤΕΣΣΕΡΑ
31	ΠΕΝΤΕ
12	ΕΞΙ
8	ΕΠΤΑ
4	ΟΚΤΩ
3	ΕΝΝΕΑ
5	ΔΕΚΑ
219	



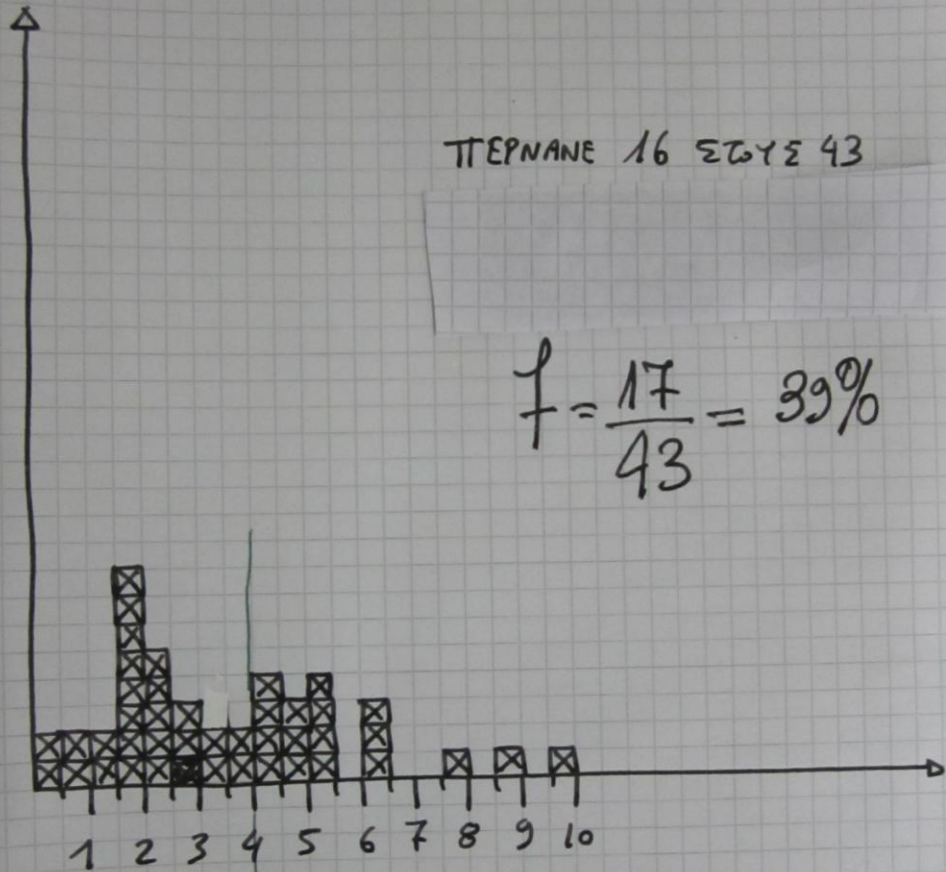
ΣΥΝΟΛΟ ΓΡΑΠΤΩΝ	219	ΠΑΝΩ ΑΠΟ 5	63
		ΠΟΣΟΣΤΟ	29%

Σεπτέμβριος 2013

ΣΥΓΧΡΟΝΗ ΦΥΣΙΚΗ - 1 ΣΕΠ - 2013
43 ΦΟΙΤΗΤΕΣ ΤΟΥ ΕΤΟΥΣ (ΚΑΝΟΝΙΚΟΙ)

ΠΕΡΝΑΝΕ 16 ΣΤΟΥΣ 43

$$f = \frac{17}{43} = 39\%$$



ΣΥΓΧΡΟΝΗ ΦΥΣΙΚΗ 1 Σεπ. 2013

85 φοιτητές προηγ. ερωτ.

