

Σύγχρονη Φυσική – Ι (Οκτ. 2011 - Ιαν. 2012)

Αποτελέσματα Εξετάσεων

Συνολικά (πρώτη και δεύτερη περίοδο) έλαβαν μέρος 188 + 127 = 315 φοιτητές και πέρασαν 68 + 52 = 120 φοιτητές δηλαδή ποσοστό 38%.

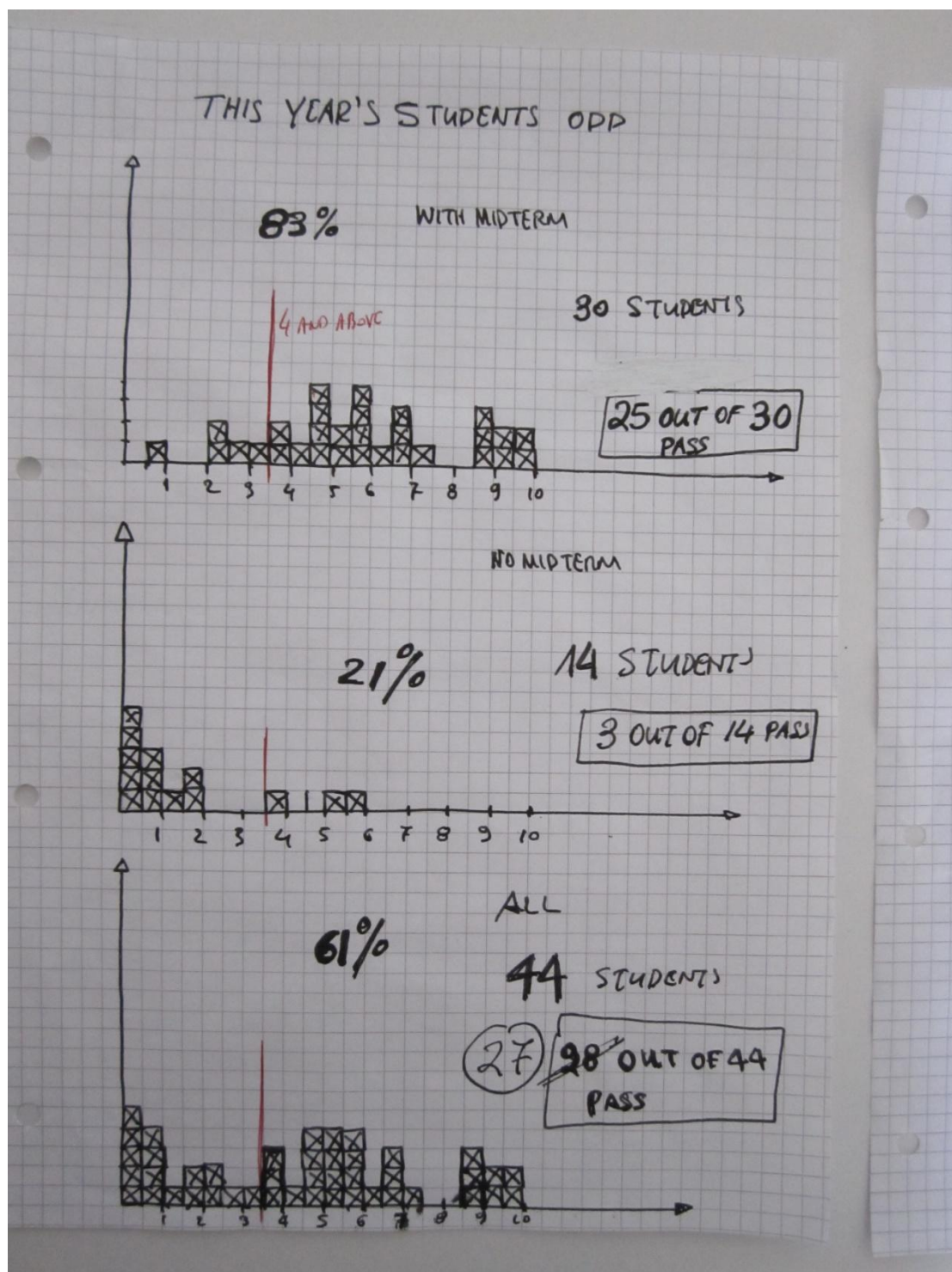
Συμμετείχαν στις εξετάσεις	Φεβρουάριος 2012		Σεπτέμβριος 2012	
	Επιτυχόντες	Ποσοστό επιτυχίας	Επιτυχόντες	Ποσοστό επιτυχίας
Περιττοί (κανονικοί)	27	61%	10	67%
Άρτιοι (κανονικοί)	18	58%	10	71%
Περιττοί (μεγαλύτεροι)	11	20%	13	28%
Άρτιοι (μεγαλύτεροι)	12	21%	19	37%
Σύνολο	68	36%	52	41/%

Συμπεράσματα

1. Από τους 123 φοιτητές που έχει το έτος πέρασαν $68+52=120$. Συνεπώς δεν έχουμε φαινόμενα συσσώρευσης.
2. Το μάθημα το παρακολούθησαν 60-70 άτομα και στα δύο τμήματα.
3. Δυστυχώς από τους 120 που πέρασαν μόνο $27+18+10+10=65$ είναι κανονικοί φοιτητές του έτους.
4. Τα ποσοστά επιτυχίας στους παλιούς έχουν αυξηθεί το Σεπτέμβριο (μάλλον λόγω κρίσης).

Ακολουθούν τα ιστογράμματα, πρώτα του Φεβρουαρίου 2012 και μετά του Σεπτεμβρίου 2012:

Φεβρουάριος 2012

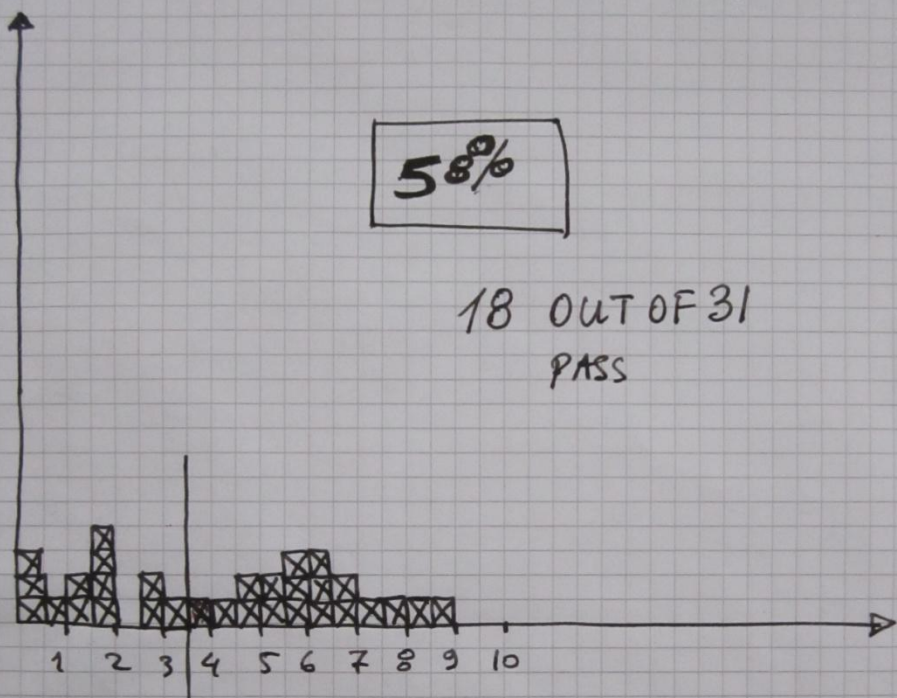


THIS YEAR'S STUDENTS EVEN

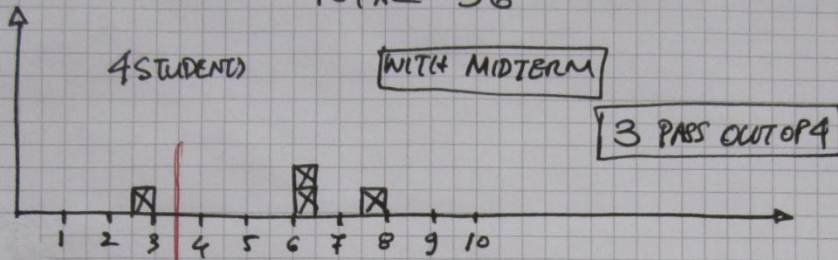
31 STUDENTS

58%

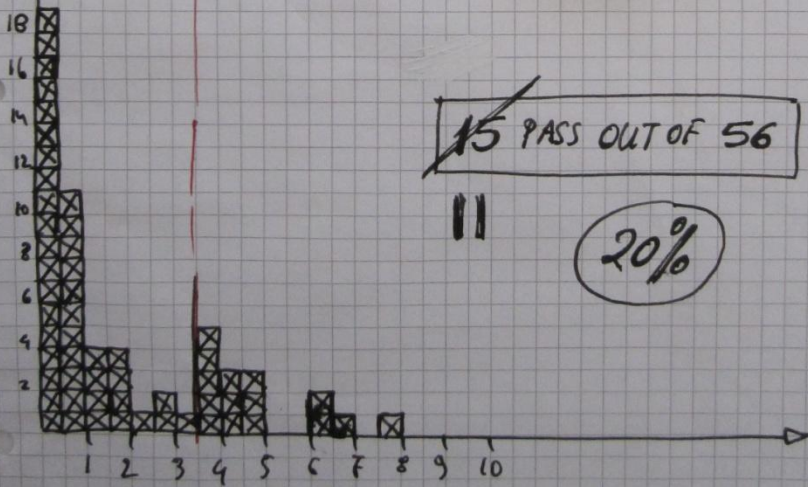
18 OUT OF 31
PASS



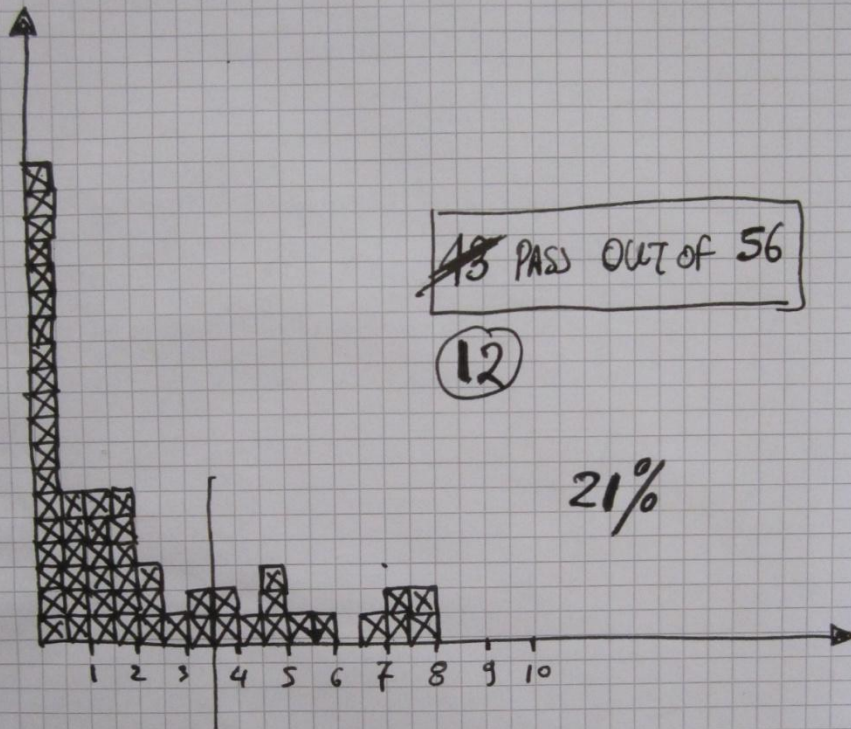
OLDER THAN THIS YEAR STUDENTS - ODD
TOTAL 56



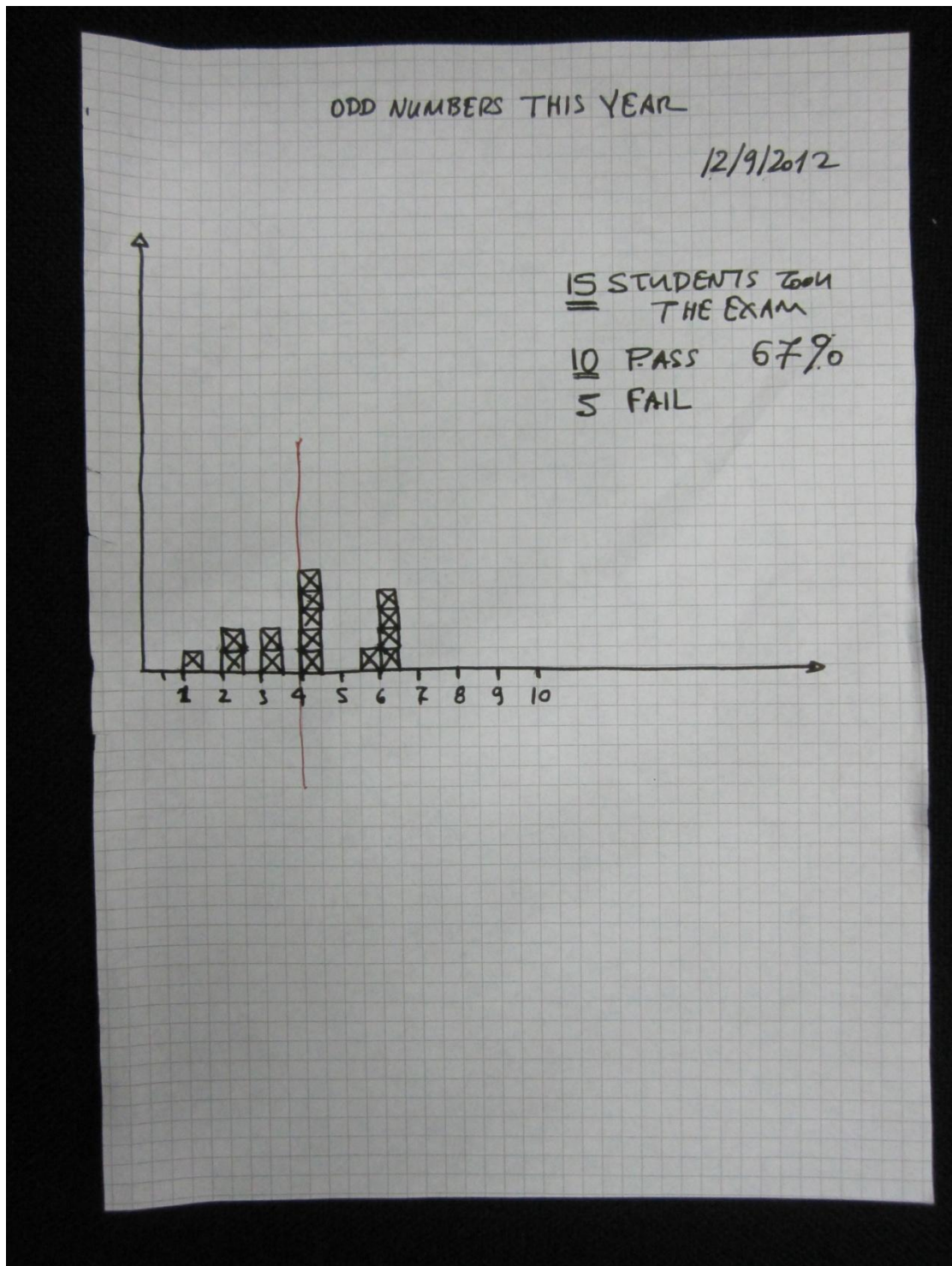
57;
11+12+27+18
= 68
68/188 = 36%



56 STUDENTS WITH EVEN * FROM PREVIOUS YEARS



Σεπτέμβριος 2012



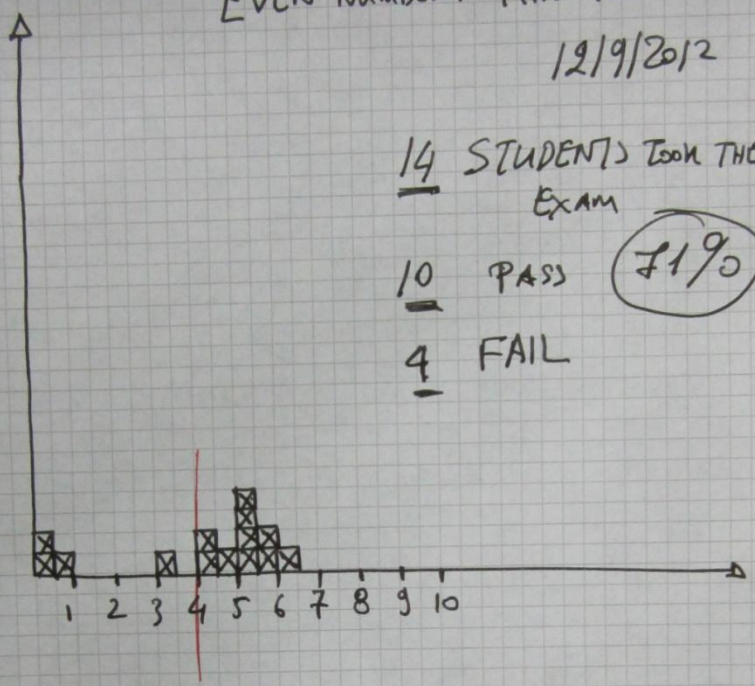
EVEN NUMBERS THIS YEAR

12/9/2012

14 STUDENTS TOOK THE EXAM

10 PASS 71%

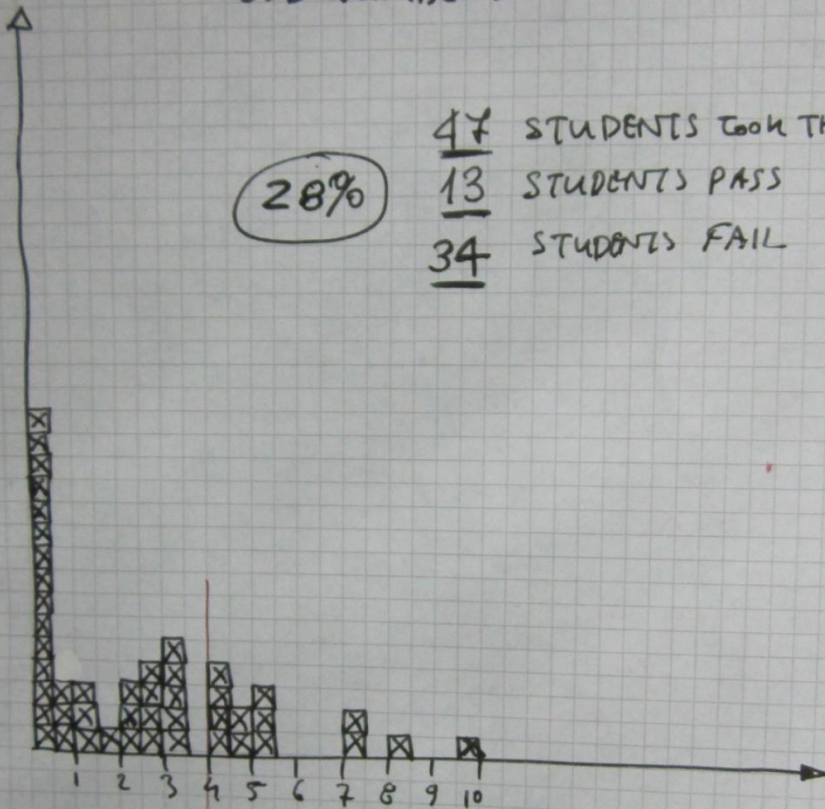
4 FAIL



ODD NUMBERS PREVIOUS YEARS

28%

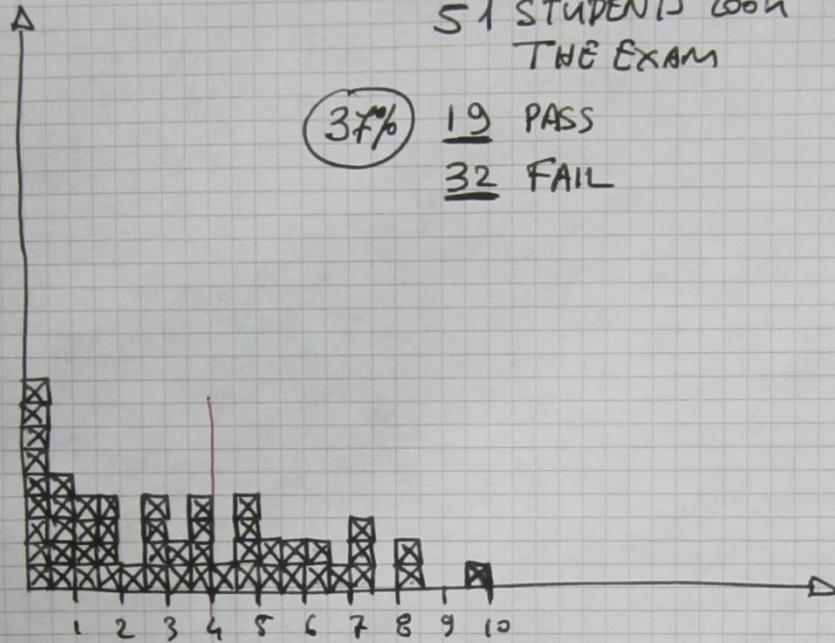
- 47 STUDENTS TOOK THE EXAM
- 13 STUDENTS PASS ~~13~~
- 34 STUDENTS FAIL



EVEN STUDENTS OLD YEARS

51 STUDENTS TOOK
THE EXAM

37% 19 PASS
32 FAIL



(OR ENTRY IS WRITTEN "FAILING ST. OF PASS")